

Brennholzversteigerung der Gemeinde Gillenfeld

am Donnerstag dem 25.04.2024 um 19:00 Uhr im Bahnhof Gillenfeld

Sehr geehrte Brennholzkunden,

Jeder der Brennholz erwerben möchte, füllt bitte vor der Versteigerung die unten abgedruckte Erklärung aus und gibt diese zu Beginn der Versteigerung ab.

Zur Preisgestaltung:

Die Holzlisten und die Rechnungstellung erfolgen wieder in **Festmetern** (fm)

→ 1 fm entspricht 1,43 rm (Raummeter)

Der **Taxpreis für Laubholz** (hauptsächlich Buche und Eiche) beträgt **60 €/fm**. Im Vergleich hierzu liegt der Staatswaldpreis im Lbh aktuell bei 72 €/fm.

Der **Taxpreis für Nadelholz** (hauptsächlich Fichte und Lärche) liegt bei **40 €/fm**.

Die Abgabemenge an Laubbrennholz **pro Haushalt** ist auf **10 fm Laubholz** begrenzt.

Sollte im Laufe der Versteigerung der Bedarf aller Bieter gedeckt sein, können die 10 fm pro Haushalt überschritten werden, Voraussetzung ist allerdings immer noch, privater Brennholzbedarf in Gillenfeld.

Deshalb: für jeden Haushalt bitte die **Erklärung abgeben**.

Sollte ein Brennholzinteressent zum Versteigerungstermin aus persönlichen Gründen **verhindert** sein, kann man sich durch jemanden vertreten lassen. Dies ist allerdings nur möglich, wenn der Vertreter eine **Vollmacht** des Verhinderten mitbringt! Dementsprechend kann ein Bieter auch 2 Bieternummern haben.

Fäulnis oder verstockte Buche (durch den Klimawandel absterbende Buchen) wurde bereits beim Aufmaß entsprechend durch eine Mengenreduktion berücksichtigt.

Neuerung bei den Polternummern:

In diesem Jahr entspricht das **schwarze Plättchen** an der Stirnseite der Polter/ Einzelstämme (blau umkreist) der **Polternummer** (s. Bild als Beispiel). Teilweise konnten die Nummern nicht an die Seite der Polter angeschrieben werden, da die Stämme zu schmal sind.



Lageorte der Polter (s. auch Karten):

- Dicke Büsch: in Dicke Büsch und an Radwegüberfahrt Richtung Dicke Büsch
- Auf der Lay: Weg Richtung Saxler
- Märchenpfad: Weg von der Straße Richtung Pavillon
- Eifelstopp: gegenüber vom Eifelstopp parallel zur Straße
- Pulvermaar: Straße runter zum Pulvermaar, am Wanderpfad vom Schwimmbad hoch zum Campingplatz

Rettungspunkte sind aus der jeweiligen Karte zu entnehmen.

Die **Aufarbeitung** hat bis zum **30.09.2024** zu erfolgen. Bei Nichteinhaltung behalte ich mir vor, denjenigen bei der nächsten Versteigerung auszuschließen.

Bei Fragen bitte vor der Versteigerung melden, nicht am Tag der Versteigerung!

Viele Grüße

Karla Vogel

I. Allgemeine Bedingungen zum Kauf von liegendem Holz für die nicht gewerbliche Selbstaufarbeitung

- 1. Eigentumsübergang, Abfuhr:** Der Selbstwerber erwirbt das **Eigentum am gekauften Holz nach Bezahlung**. Bearbeitung und Abfuhr dürfen erst nach Bezahlung erfolgen. Bei der Abfuhr ist diese Vereinbarung zusammen mit einem Nachweis der Bezahlung oder der Abfuhrfreigabe mitzuführen.
- 2. Übergabe, Gefahrenübergang:** Mit der Bezahlung geht die Gefahr des Verlustes, des Untergangs oder der Wertminderung auf den Selbstwerber über.
- 3. Verbot der Weiterveräußerung des Holzes:** Das aufgearbeitete Holz dient ausschließlich dem Eigenbedarf bzw. die Aufarbeitung erfolgt im Rahmen von Nachbarschaftshilfe. Eine Weiterveräußerung – auch auf privater Basis – ist ausgeschlossen.
- 4. Fahrerlaubnis:** Der Selbstwerber darf zur Aufarbeitung des Holzes mit seinem Fahrzeug im notwendigen Umfang Waldwege auf eigene Gefahr mit einer Geschwindigkeit von höchstens 30 km/h befahren.
- 5. Helfer und Begleitpersonen:** Falls der Selbstwerber Helfer / Begleitpersonen einsetzt, stellt er sicher, dass die in den „Bedingungen für die Aufarbeitung von liegendem Holz durch nicht gewerbliche Selbstwerber“ enthaltenen Regeln von allen von ihm eingesetzten Helfern und Begleitpersonen eingehalten werden.
- 6. Verbot der Entnahme schwacher Baumteile:** Die Entnahme von Baumteilen, Ästen und/oder Reisig mit einem Durchmesser kleiner als 7 cm o. R. ist verboten.
- 7. Lagerung von aufgearbeitetem Holz:** Aufgearbeitetes Holz darf ausschließlich entlang zugewiesener Plätze zwischengelagert werden. Eine Abdeckung des Holzes z.B. mit Plastikplanen ist untersagt.
- 8. Verbot der Befahrung der Waldfläche:** Eine Befahrung der Waldfläche außerhalb der Fahrwege, Maschinenwege und von der Befahrung freigegebener Rückegassen ist verboten. Ein erforderlicher Holztransport darf ausschließlich auf hierfür bestimmten Wegen erfolgen.

II. Bedingungen für die nicht gewerbliche Aufarbeitung von liegendem Holz durch Selbstwerber

1. Folgende Personen sind von der Arbeit mit der Motorsäge oder anderen gefährlichen Forstarbeiten ausgeschlossen: Personen mit körperlichen oder geistigen Mängeln, Jugendliche unter 18 Jahren, werdende Mütter, alkoholisierte Personen.
2. Die Aufarbeitung und Abfuhr des gekauften Holzes darf nicht durchgeführt werden: vor Tagesanbruch und nach Eintritt der Dämmerung, an Sonn- und Feiertagen, bei starkem Wind, bei Sichtbehinderung sowie bei Glatteis und Schnee, wenn ein sicherer Stand bei der Arbeit und/oder die Rettung bei einem Unfall nicht gewährleistet ist.
3. Bei der Waldarbeit herrschen besondere Arbeitsbedingungen, die je nach Art und Umfang das Tragen einer für Waldarbeiten sicheren und brauchbaren (CE- und GS-geprüften) Arbeitsschutzkleidung zur Vermeidung von Verletzungen erforderlich machen. Das Arbeiten mit der Motorsäge ist nur mit persönlicher Schutzausrüstung zulässig. Zur Schutzkleidung gehören: Schutzhelm mit Gesichtsschutz, Gehörschutz, Lederhandschuhe, Schnittschutzhose und Sicherheitsschuhe mit Schnittschutzeinlage. Alleinarbeit ist untersagt. Ständige Sicht- oder Rufverbindung zu einer anderen Person ist erforderlich. Gefahrenbereich ist der Schwenkbereich der Motorsäge (ca. 2 m). Dort darf sich keine weitere Person aufhalten. Besondere Gefahren drohen durch unter Spannung stehende Stämme und Äste, Totholz, abgebrochene in Baumkronen hängende Äste. Unter hängenden Ästen oder angeschobenen Bäumen ist der Aufenthalt untersagt. Bei allen Arbeiten ist auf einen sicheren Stand zu achten. Beim Spalten mit einem (Spalt)-Hammer oder einer Axt mit metallhaltiger Schlagfläche dürfen keine Eisenkeile verwendet werden.
4. Zum Schutz von Gesundheit und Umwelt dürfen Motorsägen nur mit benzolfreiem Sonderkraftstoff betrieben werden. Es darf nur Biokettenhaftöl z.B. mit dem Umweltschutzzeichen „Blauer Engel“ zum Einsatz kommen. Die Verwendung von Altölen zur Kettenschmierung ist verboten und strafbar.
5. Bei allen Arbeiten mit Maschinen, Arbeitsgeräten und Arbeitsmitteln sind die in den Betriebsanleitungen aufgeführten Sicherheitshinweise zu beachten. Zulässig sind nur Maschinen, Geräte und Werkzeuge, die sich in einwandfreiem und betriebssicherem Zustand befinden.
6. Der Selbstwerber hat die einschlägigen Unfallverhütungsvorschriften in der jeweils gültigen Fassung einzuhalten und sich so zu verhalten, dass seine Sicherheit und die seiner Helfer stets gewährleistet ist.

III. Haftungserklärung des Selbstwerbers:

1. Ich versichere, die erforderliche Schutzausrüstung für Motorsägearbeiten zu besitzen und bei der Aufarbeitung des Holzes beim Einsatz der Motorsäge zu benutzen.
2. Ich erkenne die Weisungsbefugnis des Vertreters des Waldbesitzers bei groben Verstößen gegen die Unfallverhütungsvorschriften der Unfallkasse RLP bzw. der Sozialversicherung für Landwirtschaft, Forsten und Gartenbau (SVLFG) bei Gefahr in Verzug zu meiner eigenen Sicherheit und der Sicherheit anderer Personen an. In die Lage des nächsten Rettungspunktes wurde ich eingewiesen.
3. Im Zuge der Selbstaufarbeitung werden von mir keine betrieblichen Arbeiten für den Forstbetrieb erledigt. Dasselbe gilt auch für die von mir eingesetzten Helfer. Ich verpflichte mich, meine Helfer über den vollständigen Inhalt dieser Erklärung zu informieren.
4. Ich hafte für alle durch mich oder meine Helfer im Rahmen der Selbstaufarbeitung und der Abfuhr des gekauften Holzes vorsätzlich oder fahrlässig verursachten Schäden. Dies gilt auch im Verhältnis zu meinen eingesetzten Helfern. Hinweis: Jegliche Haftung des Waldbesitzers für Schäden, die dem Selbstwerber oder einem seiner Helfer im Rahmen des Einsatzes entstehen, wird ausgeschlossen. Dies gilt nicht für Verletzungen von Leben, Körper und Gesundheit sowie andere Schäden, die auf Vorsatz oder grober Fahrlässigkeit beruhen.

Mit meiner Unterschrift bestätige ich, dass ich über die Unfallgefahren bei der Selbstaufarbeitung unterwiesen worden bin und die allgemeinen Bedingungen zum Kauf von liegendem Holz sowie die Bedingungen für die nicht gewerbliche Aufarbeitung von liegendem Holz durch Selbstwerber anerkenne und beachte.

Landesforsten verarbeitet im Zusammenhang mit der „nicht gewerblichen Selbstaufarbeitung / Brennholzverkauf“ personenbezogene Daten. Weitere Informationen gem. Artikel 13 und 14 des DS-GVO finden Sie im Internetauftritt von Landesforsten in der Datenschutzerklärung <https://datenschutzerklärung.wald-rlp.de> unter dem Zweck „Verkauf von Holz / Brennholz und anderen Produkten“. Auf Wunsch übersenden wir diese Information auch in Papierform.

Bieternummer:

Erklärung

- **Das von mir ersteigerte Holz ist ausschließlich für meinen privaten Bedarf**
- **Das Merkblatt: „allg. Bedingungen zum Kauf von liegendem Holz für die nicht gewerbliche Brennholzaufarbeitung“ habe ich erhalten und wird vollumfänglich beachtet**
- **Über die jeweiligen Rettungspunkte bin ich informiert (siehe Karten)**
- **Ich habe einen Motorsägenschein (wenn nicht, bitte zusätzliche Angaben)**

Folgende Daten bitte leserlich eintragen:

Name, Vorname:

Adresse:

Telefonnummer:

Datum, Unterschrift

() ich habe keinen Motorsägenschein, das Holz wird aufgearbeitet durch:

Name: _____

Unterschrift: _____

Polternummer	Holzart	Menge	Einh.
--------------	---------	-------	-------

Radweg (Dicke Büsch)

RP-012-932252	Bu	2,06	fm oR
RP-012-932253	Bu	5,30	fm oR
RP-012-932254	Bu	5,26	fm oR
RP-012-932255	Bu	5,29	fm oR
RP-012-932256	Bu	5,29	fm oR
RP-012-932257	Bu	5,29	fm oR
RP-012-932258	Bu	5,33	fm oR
RP-012-932259	Bu	4,84	fm oR
RP-012-932260	Bu	3,15	fm oR
RP-012-932261	Bu	3,15	fm oR
RP-012-932262	Bu	3,14	fm oR
RP-012-932263	Bu	5,24	fm oR
RP-012-932264	Bu	3,19	fm oR
RP-012-932265	Bu	3,24	fm oR
RP-012-932266	Bu	3,14	fm oR
RP-012-932267	Bu	5,25	fm oR
RP-012-932268	Bu	3,13	fm oR

Dicke Büsch

RP-012-932250	Fi	1,60	fm oR
RP-012-932251	Fi	2,89	fm oR
RP-012-932214	Bu	2,93	fm oR
RP-012-932215	Bu	2,30	fm oR
RP-012-932216	Bu	4,91	fm oR
RP-012-932217	Bu	2,19	fm oR
RP-012-932218	Bu	2,94	fm oR
RP-012-932219	Bu	2,29	fm oR
RP-012-932211	Bu	2,48	fm oR
RP-012-932212	Bu	2,53	fm oR
RP-012-932213	Bu	2,27	fm oR
RP-012-932203	Bu	2,23	fm oR
RP-012-932204	Bu	1,98	fm oR
RP-012-932205	Bu	2,75	fm oR
RP-012-932206	Bu	2,61	fm oR
RP-012-932207	Bu	2,28	fm oR
RP-012-932208	Bu	3,10	fm oR

RP-012-932209	Bu	3,16	fm oR
RP-012-932210	Bu	2,64	fm oR
RP-012-932220	Bu	2,72	fm oR
RP-012-932221	Bu	2,76	fm oR
RP-012-932222	Bu	2,16	fm oR
RP-012-932223	Bu	2,53	fm oR
RP-012-932224	Bu	2,51	fm oR
RP-012-932225	Bu	2,63	fm oR
RP-012-932226	Bu	2,06	fm oR
RP-012-932227	Bu	2,52	fm oR
RP-012-932228	Bu	2,59	fm oR
RP-012-932229	Bu	1,98	fm oR
RP-012-932230	Bu	2,25	fm oR
RP-012-932231	Bu	2,56	fm oR
RP-012-932232	Bu	2,37	fm oR
RP-012-932233	Fi	1,67	fm oR
RP-012-932234	Bu	2,33	fm oR
RP-012-932235	Bu	2,48	fm oR
RP-012-932236	Bu	2,38	fm oR
RP-012-932237	Bu	2,26	fm oR
RP-012-932238	Bu	2,71	fm oR
RP-012-932239	Bu	2,46	fm oR
RP-012-932240	Bu	2,22	fm oR
RP-012-932241	Bu	2,03	fm oR
RP-012-932242	Bu	2,54	fm oR
RP-012-932058	Bu	6,41	fm oR
RP-012-932059	Bu	1,22	fm oR
RP-012-932060	Bu	2,22	fm oR
RP-012-932061	Bu	7,38	fm oR
RP-012-932062	Bu	3,48	fm oR
RP-012-932063	Bu	1,79	fm oR
RP-012-932064	Bu	0,66	fm oR
RP-012-932065	Bu	1,57	fm oR
RP-012-932066	Bu	1,79	fm oR
RP-012-932067	Bu	1,75	fm oR
RP-012-932044	Bu	1,24	fm oR
RP-012-932045	Bu	8,64	fm oR
RP-012-932046	Bu	1,52	fm oR
RP-012-932047	Bu	6,06	fm oR
RP-012-932048	Bu	7,54	fm oR
RP-012-932249	Bu	1,73	fm oR
RP-012-932049	Bu	7,72	fm oR
RP-012-932050	Bu	4,79	fm oR
RP-012-932051	Bu	7,33	fm oR

RP-012- 932052	Bu	1,71	fm oR
RP-012- 932053	Bu	9,96	fm oR
RP-012- 932054	Bu	8,70	fm oR
RP-012- 932055	Bu	0,92	fm oR
RP-012- 932056	Bu	7,94	fm oR
RP-012- 932057	Bu	3,57	fm oR

Märchenpfad

RP-012- 932143	Bu	2,05	fm oR
RP-012- 932144	Bu	2,02	fm oR
RP-012- 932145	Bu	3,19	fm oR
RP-012- 932146	Bu	2,18	fm oR
RP-012- 932147	Bu	2,35	fm oR
RP-012- 932148	Bu	2,89	fm oR
RP-012- 932149	Bu	2,16	fm oR
RP-012- 932150	Bu	2,75	fm oR
RP-012- 932151	Bu	2,73	fm oR
RP-012- 932152	Bu	2,12	fm oR
RP-012- 932153	Bu	2,14	fm oR
RP-012- 932154	Bu	2,40	fm oR
RP-012- 932155	Bu	2,18	fm oR
RP-012- 932156	Bu	4,33	fm oR
RP-012- 932157	Bu	3,15	fm oR
RP-012- 932158	Bu	3,61	fm oR
RP-012- 932159	Bu	4,23	fm oR
RP-012- 932200	Bu	3,99	fm oR
RP-012- 932201	Bu	2,42	fm oR
RP-012- 932202	Bu	2,05	fm oR

Eifelstopp

RP-012- 932029	Bu	4,76	fm oR
RP-012- 932030	Bu	4,76	fm oR
RP-012- 932031	Bu	5,83	fm oR
RP-012- 932032	Bu	4,42	fm oR
RP-012- 932033	Bu	3,14	fm oR
RP-012- 932034	Bu	2,78	fm oR
RP-012- 932035	Bu	5,27	fm oR
RP-012- 932036	Bu	4,84	fm oR
RP-012- 932037	Bu	4,69	fm oR
RP-012- 932038	Bu	3,74	fm oR
RP-012- 932039	Fi	2,00	fm oR
RP-012- 932040	Fi	0,59	fm oR

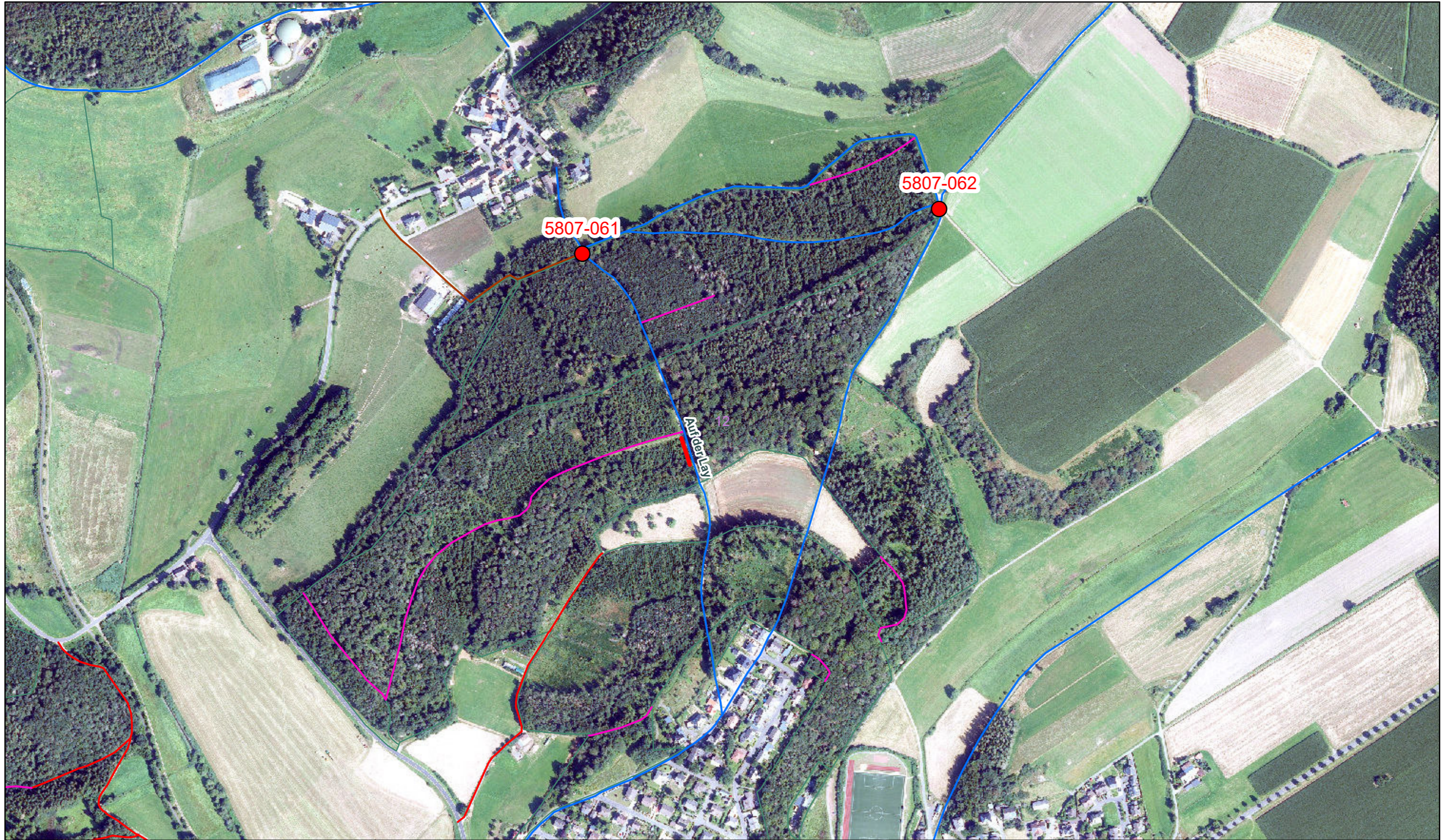
RP-012- 932041	Bu	4,00	fm oR
RP-012- 932042	Bu	3,09	fm oR
RP-012- 932043	Fi	6,02	fm oR

Auf der Lay

RP-012- 932132	Bu	3,49	fm oR
RP-012- 932133	Fi	2,15	fm oR
RP-012- 932134	Bu	4,17	fm oR
RP-012- 932135	Bu	4,36	fm oR
RP-012- 932136	Bu	4,20	fm oR
RP-012- 932137	Bu	5,13	fm oR
RP-012- 932138	Bu	3,29	fm oR
RP-012- 932139	Bu	2,13	fm oR
RP-012- 932140	Bu	3,59	fm oR
RP-012- 932141	Bu	3,13	fm oR
RP-012- 932142	Bu	2,64	fm oR

Pulvermaar

RP-012- 932243	Bu	7,61	fm oR
RP-012- 932244	Bu	9,70	fm oR
RP-012- 932245	Bu	7,53	fm oR
RP-012- 932246	Bu	4,89	fm oR
RP-012- 932247	Bu	4,78	fm oR
RP-012- 932248	Bu	0,54	fm oR
RP-012- 932068	Bu	2,46	fm oR
RP-012- 932069	Bu	8,25	fm oR
RP-012- 932070	Fi	3,17	fm oR



Kartenmittelpunkt: R: 349989 H: 5555932

WaldIS-rlp 2024

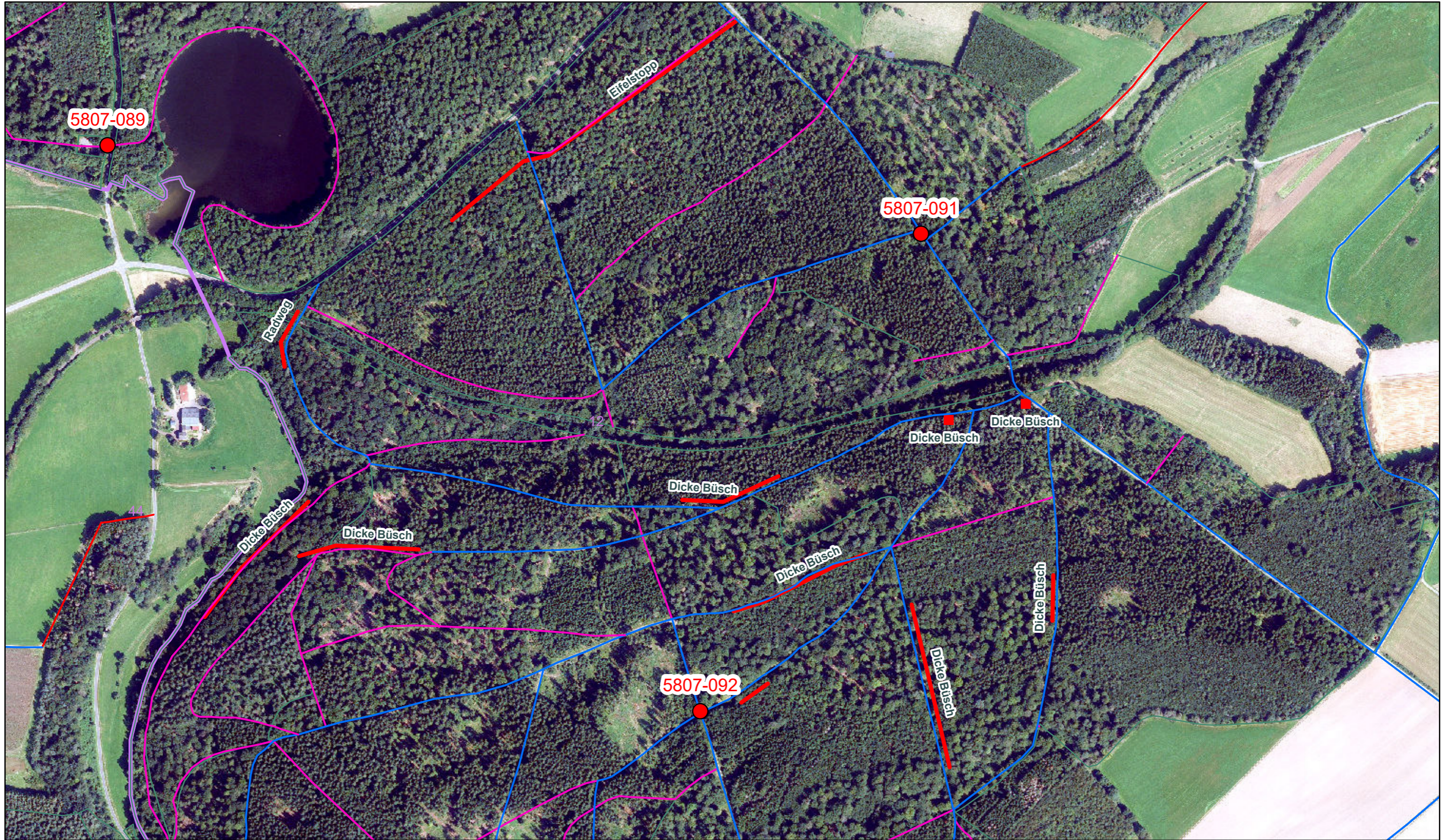
Maßstab: 1:5.000  km

Datum: 17.04.2024

Autor: Vogel Karla

Kommentar: Die rote Linie zeigt die Lageorte der Polter auf!

Kartenname: Brennholzversteigerung Gillenfeld 2023-24



Kartenmittelpunkt: R: 349016 H: 5553634

WaldIS-rlp 2024

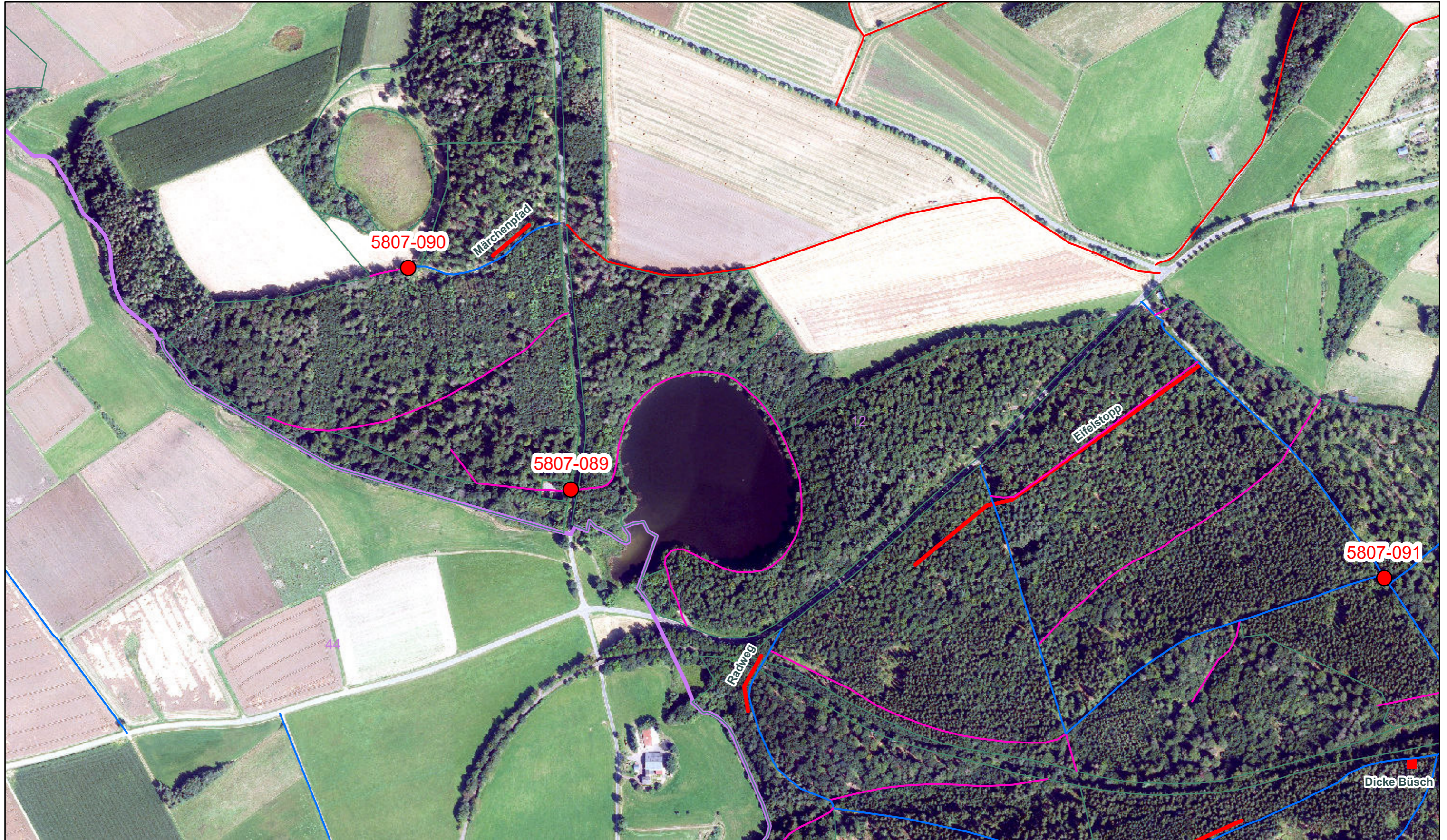
Maßstab: 1:5.000

Datum: 17.04.2024

Autor: Vogel Karla

Kommentar: Die roten Linien/ Punkte zeigen die Lageorte der Polter auf!

Kartenname: Brennholzversteigerung Gillenfeld 2023-24



Kartenmittelpunkt: R: 348372 H: 5554113

WaldIS-rip 2024

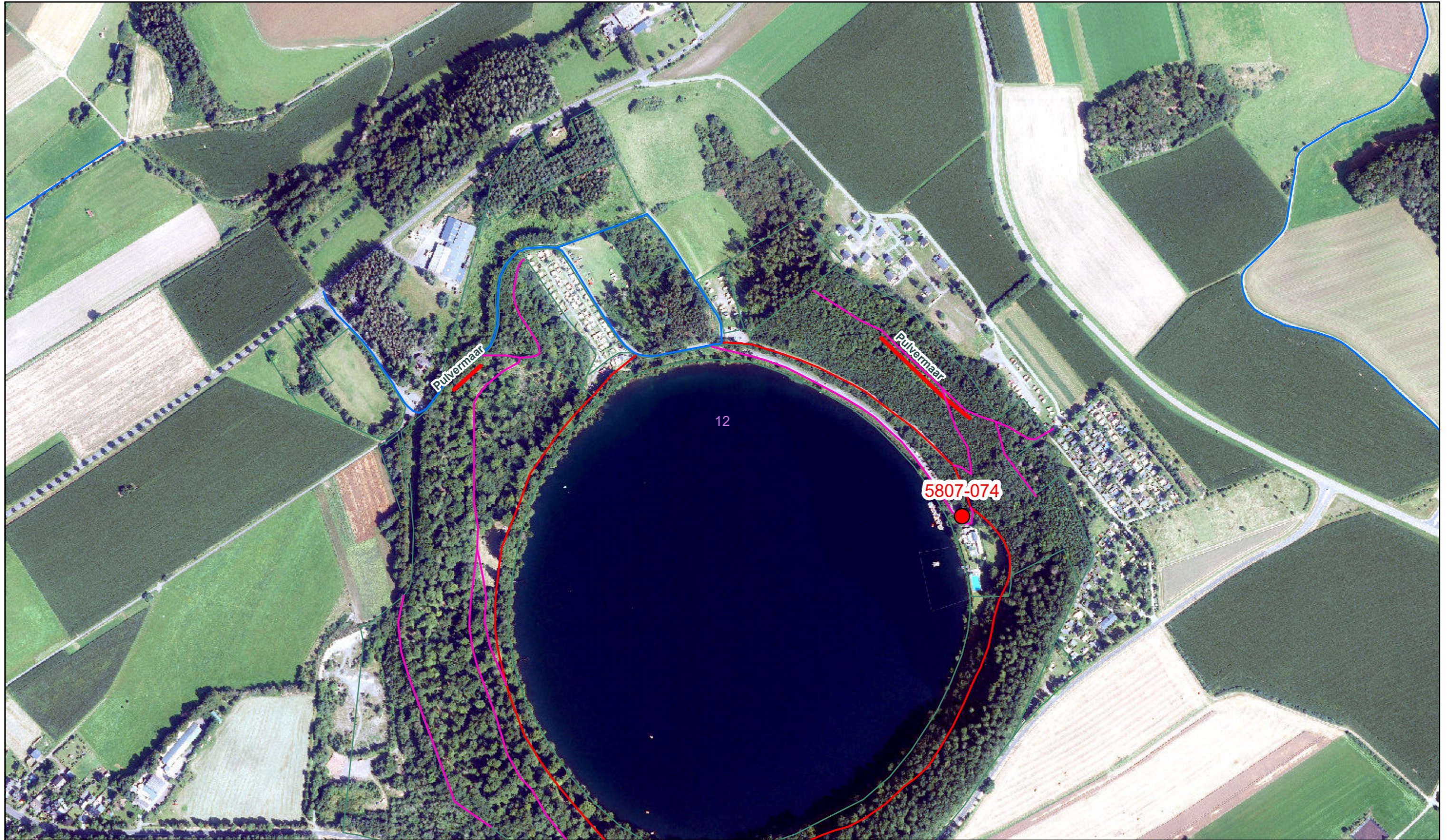
Maßstab: 1:5.000

Datum: 17.04.2024

Autor: Vogel Karla

Kommentar: Die roten Linien zeigen die Lageorte der Polter auf!

Kartenname: Brennholzversteigerung Gillenfeld 2023-24



Kartenmittelpunkt: R: 351734 H: 5555528

WaldIS-rlp 2024

Maßstab: 1:5.000  km

Datum: 17.04.2024

Autor: Vogel Karla

Kommentar: Die roten Linien zeigen die Lageorte der Polter auf!

Kartenname: Brennholzversteigerung Gillenfeld 2023-24