

# Brennholzversteigerung der Gemeinde Gillenfeld

am Donnerstag dem 22.05.2025 um 19:00 Uhr im Bahnhof Gillenfeld

Sehr geehrte Brennholzkunden,

Jeder der Brennholz erwerben möchte, füllt bitte vor der Versteigerung die unten abgedruckte Erklärung aus und gibt diese zu Beginn der Versteigerung ab. **Zudem bitte eine Kopie des Motorsägenscheins beifügen!**

## Zur Preisgestaltung:

Die Holzlisten und die Rechnungstellung erfolgen wieder in **Festmetern (fm)**

→ 1 fm entspricht 1,43 rm (Raummeter)

Der **Taxpreis für Laubholz** (hauptsächlich Buche und Eiche) beträgt **60 €/fm**. Im Vergleich hierzu liegt der Staatswaldpreis im Lbh aktuell bei 72 €/fm.

Der **Taxpreis für Nadelholz** (hauptsächlich Fichte und Lärche) liegt bei **30 €/fm**.

Die Abgabemenge an Laubbrennholz **pro Haushalt** ist auf **10 fm Laubholz** begrenzt.

Sollte im Laufe der Versteigerung der Bedarf aller Bieter gedeckt sein, können die 10 fm pro Haushalt überschritten werden, Voraussetzung ist allerdings immer noch, privater Brennholzbedarf in Gillenfeld.

Deshalb: für jeden Haushalt bitte die **Erklärung abgeben**.

Sollte ein Brennholzinteressent zum Versteigerungstermin aus persönlichen Gründen **verhindert** sein, kann man sich durch jemanden vertreten lassen. Dies ist allerdings nur möglich, wenn der Vertreter eine **Vollmacht** des Verhinderten mitbringt! Dementsprechend kann ein Bieter auch 2 Bieternummern haben.

Fäulnis oder verstockte Buche (durch den Klimawandel absterbende Buchen) wurde bereits beim Aufmaß entsprechend durch eine Mengenreduktion berücksichtigt.

## Polternummern:

Wie bereits im letzten Jahr entspricht das **schwarze Plättchen** an der Stirnseite der Polter/ Einzelstämme (blau umkreist) der **Polternummer** (s. Bild als Beispiel). Die Nummern wurden in diesem Jahr nicht an allen Poltern mit Farbe angeschrieben, aufgrund der schlechten Lesbarkeit.

**Bitte die komplette 6-stellige Nummer beachten!**



## Lageorte der Polter (s. Karten):

- Dicke Büsch: Hauptweg Eifelstopp (Polterreihen A und B), Rundweg Mühlenkopf (Polterreihe C)
- Holzmaar: Weg vom Eifelstopp zum Maar (Polterreihe D), oberhalb vom Holzmaar (Polterreihe E)

**Rettungspunkte** sind aus der jeweiligen Karte zu entnehmen.

Die **Aufarbeitung** hat bis zum **31.10.2025** zu erfolgen. Bei Nichteinhaltung behalte ich mir vor, denjenigen bei der nächsten Versteigerung auszuschließen.

Bei Fragen bitte vor der Versteigerung melden (Kontakt Daten s. Fußzeile), nicht am Tag der Versteigerung!

Viele Grüße

**Karla Vogel**

Revierleiterin Forstrevier Gillenfeld

## **I. Allgemeine Bedingungen zum Kauf von liegendem Holz für die nicht gewerbliche Selbstaufarbeitung**

- 1. Eigentumsübergang, Abfuhr:** Der Selbstwerber erwirbt das **Eigentum am gekauften Holz nach Bezahlung**. Bearbeitung und Abfuhr dürfen erst nach Bezahlung erfolgen. Bei der Abfuhr ist diese Vereinbarung zusammen mit einem Nachweis der Bezahlung oder der Abfuhrfreigabe mitzuführen.
- 2. Übergabe, Gefahrenübergang:** Mit der Bezahlung geht die Gefahr des Verlustes, des Untergangs oder der Wertminderung auf den Selbstwerber über.
- 3. Verbot der Weiterveräußerung des Holzes:** Das aufgearbeitete Holz dient ausschließlich dem Eigenbedarf bzw. die Aufarbeitung erfolgt im Rahmen von Nachbarschaftshilfe. Eine Weiterveräußerung – auch auf privater Basis – ist ausgeschlossen.
- 4. Fahrerlaubnis:** Der Selbstwerber darf zur Aufarbeitung des Holzes mit seinem Fahrzeug im notwendigen Umfang Waldwege auf eigene Gefahr mit einer Geschwindigkeit von höchstens 30 km/h befahren.
- 5. Helfer und Begleitpersonen:** Falls der Selbstwerber Helfer / Begleitpersonen einsetzt, stellt er sicher, dass die in den „Bedingungen für die Aufarbeitung von liegendem Holz durch nicht gewerbliche Selbstwerber“ enthaltenen Regeln von allen von ihm eingesetzten Helfern und Begleitpersonen eingehalten werden.
- 6. Verbot der Entnahme schwacher Baumteile:** Die Entnahme von Baumteilen, Ästen und/oder Reisig mit einem Durchmesser kleiner als 7 cm o. R. ist verboten.
- 7. Lagerung von aufgearbeitetem Holz:** Aufgearbeitetes Holz darf ausschließlich entlang zugewiesener Plätze zwischengelagert werden. Eine Abdeckung des Holzes z.B. mit Plastikplanen ist untersagt.
- 8. Verbot der Befahrung der Waldfläche:** Eine Befahrung der Waldfläche außerhalb der Fahrwege, Maschinenwege und von der Befahrung freigegebener Rückegassen ist verboten. Ein erforderlicher Holztransport darf ausschließlich auf hierfür bestimmten Wegen erfolgen.

## **II. Bedingungen für die nicht gewerbliche Aufarbeitung von liegendem Holz durch Selbstwerber**

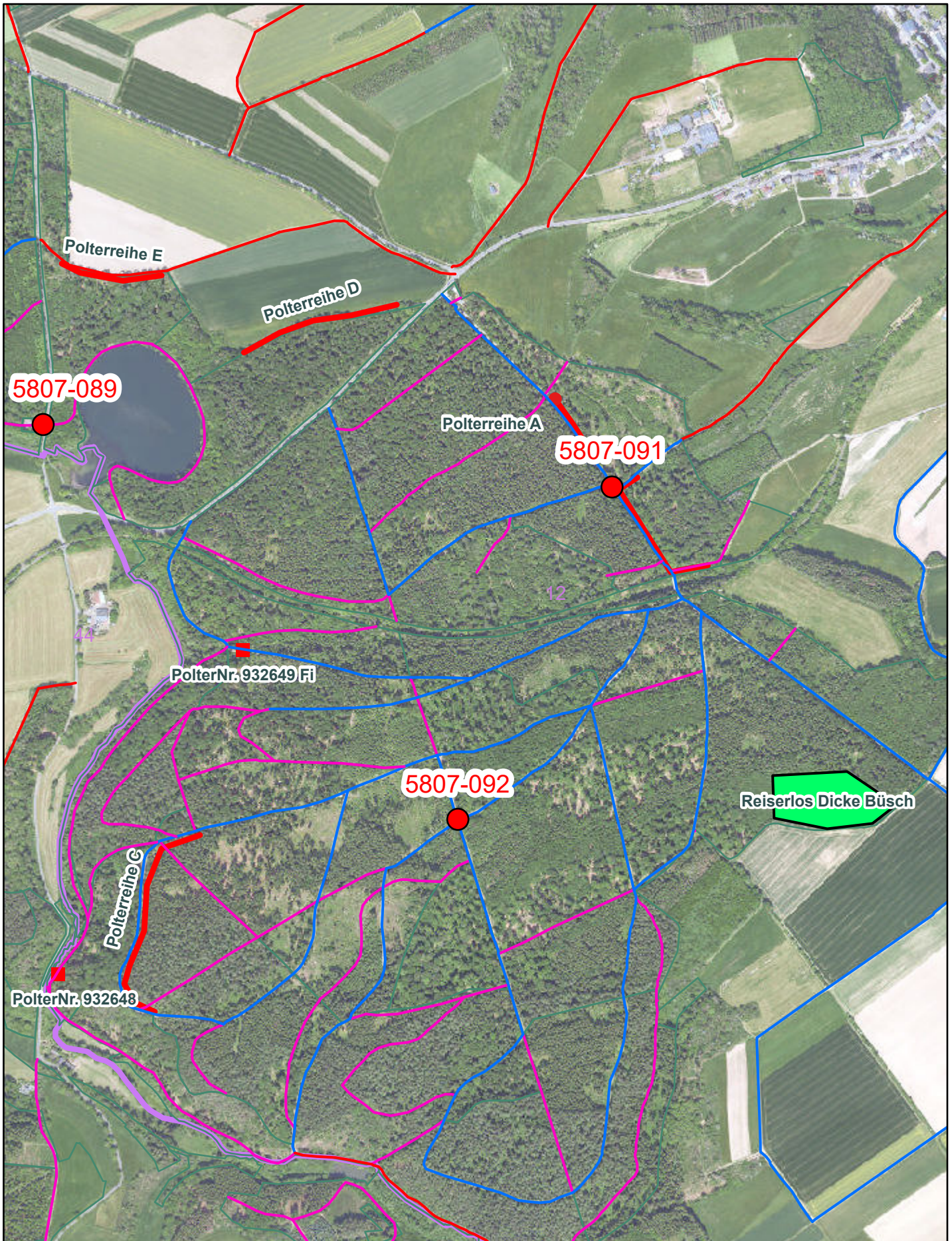
1. Folgende Personen sind von der Arbeit mit der Motorsäge oder anderen gefährlichen Forstarbeiten ausgeschlossen: Personen mit körperlichen oder geistigen Mängeln, Jugendliche unter 18 Jahren, werdende Mütter, alkoholisierte Personen.
2. Die Aufarbeitung und Abfuhr des gekauften Holzes darf nicht durchgeführt werden: vor Tagesanbruch und nach Eintritt der Dämmerung, an Sonn- und Feiertagen, bei starkem Wind, bei Sichtbehinderung sowie bei Glatteis und Schnee, wenn ein sicherer Stand bei der Arbeit und/oder die Rettung bei einem Unfall nicht gewährleistet ist.
3. Bei der Waldarbeit herrschen besondere Arbeitsbedingungen, die je nach Art und Umfang das Tragen einer für Waldarbeiten sicheren und brauchbaren (CE- und GS-geprüften) Arbeitsschutzkleidung zur Vermeidung von Verletzungen erforderlich machen. Das Arbeiten mit der Motorsäge ist nur mit persönlicher Schutzausrüstung zulässig. Zur Schutzkleidung gehören: Schutzhelm mit Gesichtsschutz, Gehörschutz, Lederhandschuhe, Schnittschutzhose und Sicherheitsschuhe mit Schnittschutzeinlage. Alleinarbeit ist untersagt. Ständige Sicht- oder Rufverbindung zu einer anderen Person ist erforderlich. Gefahrenbereich ist der Schwenkbereich der Motorsäge (ca. 2 m). Dort darf sich keine weitere Person aufhalten. Besondere Gefahren drohen durch unter Spannung stehende Stämme und Äste, Totholz, abgebrochene in Baumkronen hängende Äste. Unter hängenden Ästen oder angeschobenen Bäumen ist der Aufenthalt untersagt. Bei allen Arbeiten ist auf einen sicheren Stand zu achten. Beim Spalten mit einem (Spalt)-Hammer oder einer Axt mit metallhaltiger Schlagfläche dürfen keine Eisenkeile verwendet werden.
4. Zum Schutz von Gesundheit und Umwelt dürfen Motorsägen nur mit benzolfreiem Sonderkraftstoff betrieben werden. Es darf nur Biokettenhaftöl z.B. mit dem Umweltschutzzeichen „Blauer Engel“ zum Einsatz kommen. Die Verwendung von Altölen zur Kettenschmierung ist verboten und strafbar.
5. Bei allen Arbeiten mit Maschinen, Arbeitsgeräten und Arbeitsmitteln sind die in den Betriebsanleitungen aufgeführten Sicherheitshinweise zu beachten. Zulässig sind nur Maschinen, Geräte und Werkzeuge, die sich in einwandfreiem und betriebssicherem Zustand befinden.
6. Der Selbstwerber hat die einschlägigen Unfallverhütungsvorschriften in der jeweils gültigen Fassung einzuhalten und sich so zu verhalten, dass seine Sicherheit und die seiner Helfer stets gewährleistet ist.

## **III. Haftungserklärung des Selbstwerbers:**

1. Ich versichere, die erforderliche Schutzausrüstung für Motorsägearbeiten zu besitzen und bei der Aufarbeitung des Holzes beim Einsatz der Motorsäge zu benutzen.
2. Ich erkenne die Weisungsbefugnis des Vertreters des Waldbesitzers bei groben Verstößen gegen die Unfallverhütungsvorschriften der Unfallkasse RLP bzw. der Sozialversicherung für Landwirtschaft, Forsten und Gartenbau (SVLFG) bei Gefahr in Verzug zu meiner eigenen Sicherheit und der Sicherheit anderer Personen an. In die Lage des nächsten Rettungspunktes wurde ich eingewiesen.
3. Im Zuge der Selbstaufarbeitung werden von mir keine betrieblichen Arbeiten für den Forstbetrieb erledigt. Dasselbe gilt auch für die von mir eingesetzten Helfer. Ich verpflichte mich, meine Helfer über den vollständigen Inhalt dieser Erklärung zu informieren.
4. Ich hafte für alle durch mich oder meine Helfer im Rahmen der Selbstaufarbeitung und der Abfuhr des gekauften Holzes vorsätzlich oder fahrlässig verursachten Schäden. Dies gilt auch im Verhältnis zu meinen eingesetzten Helfern. Hinweis: Jegliche Haftung des Waldbesitzers für Schäden, die dem Selbstwerber oder einem seiner Helfer im Rahmen des Einsatzes entstehen, wird ausgeschlossen. Dies gilt nicht für Verletzungen von Leben, Körper und Gesundheit sowie andere Schäden, die auf Vorsatz oder grober Fahrlässigkeit beruhen.

**Mit meiner Unterschrift bestätige ich, dass ich über die Unfallgefahren bei der Selbstaufarbeitung unterwiesen worden bin und die allgemeinen Bedingungen zum Kauf von liegendem Holz sowie die Bedingungen für die nicht gewerbliche Aufarbeitung von liegendem Holz durch Selbstwerber anerkenne und beachte.**

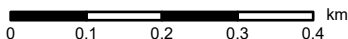
**Landesforsten verarbeitet im Zusammenhang mit der „nicht gewerblichen Selbstaufarbeitung / Brennholzverkauf“ personenbezogene Daten.** Weitere Informationen gem. Artikel 13 und 14 des DS-GVO finden Sie im Internetauftritt von Landesforsten in der Datenschutzerklärung <https://datenschutzerklärung.wald-rlp.de> unter dem Zweck „Verkauf von Holz / Brennholz und anderen Produkten“. Auf Wunsch übersenden wir diese Information auch in Papierform.



Kartenmittelpunkt: R: 349021 H: 5553620

WaldIS-rip 2025

Maßstab: 1:10.000  
 Autor: Vogel Karla  
 Kommentar: Auflistungen der Polter - s. Brennholzkatalog  
 Kartenname: BH Versteigerung Gil 2025



Datum: 30.04.2025

# Brennholzkatalog GDE Gillenfeld 2025

Versteigerung am 22. Mai

**Bemerkung:**

- **PolterNr. 932648 und 932649** liegen nicht direkt in den Polterreihe C - Lagepunkte separat vermekt, bitte auf der Karte beachten!

- **Reiserlose** Dicke Büsch/ Kreubüsch: die Mindestgröße eines Loses beträgt 2-3 Arbeitsfelder/ Gassen

Polternummer	Holzart	Menge	€/fm	Tax-Preis
<b>Polterreihe A Eifelstopp - Kurzholzpolter</b>				
RP-012-932730	Lbh	1,82 fm	60,00	109,20
RP-012-932731	Lbh	1,80 fm	60,00	108,00
RP-012-932732	Lbh	1,78 fm	60,00	106,80
RP-012-932733	Lbh	1,97 fm	60,00	118,20
RP-012-932734	Lbh	1,78 fm	60,00	106,80
RP-012-932735	Lbh	1,76 fm	60,00	105,60
RP-012-932736	Lbh	1,75 fm	60,00	105,00
RP-012-932737	Lbh	1,80 fm	60,00	108,00
RP-012-932738	Lbh	1,80 fm	60,00	108,00
RP-012-932739	Lbh	1,87 fm	60,00	112,20
RP-012-932741	Lbh	2,77 fm	60,00	166,20
RP-012-932742	Lbh	2,83 fm	60,00	169,80
RP-012-932743	Lbh	1,21 fm	60,00	72,60
RP-012-932744	Ndh	0,72 fm	30,00	21,60
<b>Polterreihe B Eifelstopp - Langholzpolter</b>				
RP-012-932600	Lbh	2,99 fm	60,00	179,40
RP-012-932601	Lbh	2,56 fm	60,00	153,60
RP-012-932602	Lbh	4,00 fm	60,00	240,00
RP-012-932603	Lbh	4,01 fm	60,00	240,60
RP-012-932604	Lbh	4,00 fm	60,00	240,00
RP-012-932605	Lbh	3,27 fm	60,00	196,20
RP-012-932606	Lbh	3,40 fm	60,00	204,00
RP-012-932607	Lbh	2,60 fm	60,00	156,00
RP-012-932608	Lbh	3,21 fm	60,00	192,60
RP-012-932612	Lbh	3,87 fm	60,00	232,20
RP-012-932613	Lbh	2,70 fm	60,00	162,00
RP-012-932614	Lbh	2,97 fm	60,00	178,20
RP-012-932615	Lbh	4,32 fm	60,00	259,20
RP-012-932616	Lbh	3,22 fm	60,00	193,20
RP-012-932617	Lbh	2,06 fm	60,00	123,60
RP-012-932618	Lbh	3,07 fm	60,00	184,20
RP-012-932619	Lbh	4,13 fm	60,00	247,80
RP-012-932620	Lbh	2,09 fm	60,00	125,40
RP-012-932621	Lbh	2,35 fm	60,00	141,00
RP-012-932622	Lbh	4,31 fm	60,00	258,60
RP-012-932623	Lbh	3,18 fm	60,00	190,80

Polternummer	Holzart	Menge	€/fm	Tax-Preis
RP-012-932624	Lbh	4,01 fm	60,00	240,60
RP-012-932625	Lbh	3,24 fm	60,00	194,40
RP-012-932626	Lbh	4,25 fm	60,00	255,00
RP-012-932627	Lbh	3,00 fm	60,00	180,00
RP-012-932628	Lbh	2,51 fm	60,00	150,60
RP-012-932609	Lbh	3,14 fm	60,00	188,40
RP-012-932629	Lbh	3,11 fm	60,00	186,60
RP-012-932611	Ndh	0,72 fm	30,00	14,40

### Polterreihe C Dicke Büsch - Langholzpolter

RP-012-932630	Lbh	3,16 fm	60,00	189,60
RP-012-932631	Lbh	2,69 fm	60,00	161,40
RP-012-932632	Lbh	3,68 fm	60,00	220,80
RP-012-932633	Lbh	2,18 fm	60,00	130,80
RP-012-932634	Lbh	2,98 fm	60,00	178,80
RP-012-932635	Lbh	3,56 fm	60,00	213,60
RP-012-932636	Lbh	2,54 fm	60,00	152,40
RP-012-932637	Lbh	2,08 fm	60,00	124,80
RP-012-932638	Lbh	4,21 fm	60,00	252,60
RP-012-932639	Lbh	2,08 fm	60,00	124,80
RP-012-932640	Lbh	4,43 fm	60,00	265,80
RP-012-932641	Lbh	2,70 fm	60,00	162,00
RP-012-932642	Lbh	3,21 fm	60,00	192,60
RP-012-932643	Lbh	3,64 fm	60,00	218,40
RP-012-932644	Lbh	2,13 fm	60,00	127,80
RP-012-932645	Lbh	1,47 fm	60,00	88,20
RP-012-932646	Lbh	3,79 fm	60,00	227,40
RP-012-932647	Lbh	4,24 fm	60,00	254,40
RP-012-932648	Lbh	4,37 fm	60,00	262,20
RP-012-932649	Ndh	5,70 fm	20,00	114,00

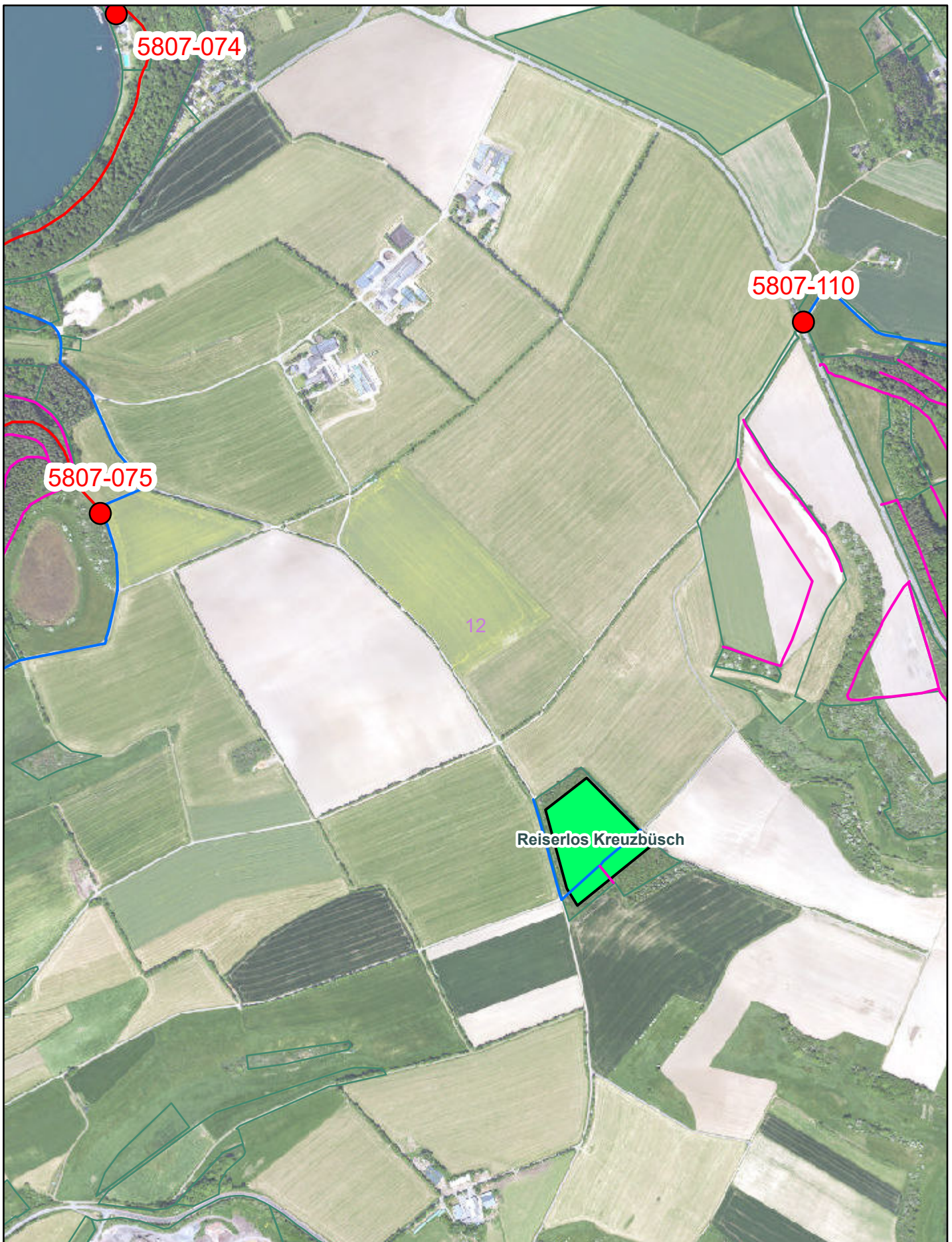
### Polterreihe D Holzmaar - Kurzholzpolter

RP-012-932752	Lbh	4,48 fm	60,00	268,80
RP-012-932753	Lbh	4,43 fm	60,00	265,80
RP-012-932754	Lbh	4,44 fm	60,00	266,40
RP-012-932755	Lbh	4,55 fm	60,00	273,00
RP-012-932756	Lbh	2,21 fm	60,00	132,60
RP-012-932757	Lbh	4,57 fm	60,00	274,20
RP-012-932758	Ndh	2,55 fm	30,00	76,50
RP-012-932759	Lbh	4,41 fm	60,00	264,60
RP-012-932760	Lbh	4,66 fm	60,00	279,60
RP-012-932761	Lbh	4,41 fm	60,00	264,60
RP-012-932762	Lbh	5,58 fm	60,00	334,80
RP-012-932763	Lbh	5,52 fm	60,00	331,20
RP-012-932764	Lbh	5,63 fm	60,00	337,80
RP-012-932765	Lbh	5,57 fm	60,00	334,20
RP-012-932766	Lbh	5,58 fm	60,00	334,80
RP-012-932767	Lbh	5,65 fm	60,00	339,00

Polternummer	Holzart	Menge	€/fm	Tax-Preis
RP-012-932768	Lbh	5,65 fm	60,00	339,00
RP-012-932769	Lbh	5,58 fm	60,00	334,80
RP-012-932770	Lbh	5,58 fm	60,00	334,80
RP-012-932771	Lbh	5,55 fm	60,00	333,00
RP-012-932772	Lbh	5,62 fm	60,00	337,20
RP-012-932773	Lbh	5,58 fm	60,00	334,80
RP-012-932774	Lbh	5,63 fm	60,00	337,80
RP-012-932775	Ndh	2,82 fm	30,00	84,60
RP-012-932776	Ndh	1,11 fm	30,00	33,30
RP-012-932777	Lbh	5,80 fm	60,00	348,00
RP-012-932778	Lbh	5,78 fm	60,00	346,80
RP-012-932779	Lbh	5,65 fm	60,00	339,00
RP-012-932780	Lbh	4,47 fm	60,00	268,20
RP-012-932781	Lbh	5,73 fm	60,00	343,80
RP-012-932782	Lbh	5,64 fm	60,00	338,40
RP-012-932783	Lbh	5,02 fm	60,00	301,20

### Polterreihe E Holzmaar oben - Langholzpolter

RP-012-932650	Lbh	4,65 fm	60,00	279,00
RP-012-932651	Lbh	2,32 fm	60,00	139,20
RP-012-932652	Lbh	1,73 fm	60,00	103,80
RP-012-932653	Lbh	1,54 fm	60,00	92,40
RP-012-932654	Lbh	2,78 fm	60,00	166,80
RP-012-932655	Lbh	2,27 fm	60,00	136,20
RP-012-932656	Lbh	2,32 fm	60,00	139,20
RP-012-932657	Lbh	3,33 fm	60,00	199,80
RP-012-932658	Lbh	2,55 fm	60,00	153,00
RP-012-932659	Lbh	2,93 fm	60,00	175,80
RP-012-932660	Lbh	2,80 fm	60,00	168,00
RP-012-932661	Lbh	2,03 fm	60,00	121,80
RP-012-932662	Lbh	3,52 fm	60,00	211,20
RP-012-932663	Lbh	2,49 fm	60,00	149,40
RP-012-932664	Lbh	2,50 fm	60,00	150,00
RP-012-932665	Lbh	2,90 fm	60,00	174,00



Kartenmittelpunkt: R: 352781 H: 5554179

WaldIS-rip 2025

Maßstab: 1:10.000  km

Autor: Vogel Karla

Kommentar:

Kartenname: BH Versteigerung Gil 2025

Datum: 30.04.2025

**Bieternummer:**

## **Erklärung**

- **Das von mir ersteigerte Holz ist ausschließlich für meinen privaten Bedarf**
- **Das Merkblatt: „allg. Bedingungen zum Kauf von liegendem Holz für die nicht gewerbliche Brennholzaufarbeitung“ habe ich erhalten und wird vollumfänglich beachtet**
- **Über die jeweiligen Rettungspunkte bin ich informiert (siehe Karten)**
- **Ich habe einen Motorsägenschein (wenn nicht, bitte zusätzliche Angaben)**

**Folgende Daten bitte leserlich eintragen:**

**Name, Vorname:**

---

**Adresse:**

---

**Telefonnummer:**

---

**Datum, Unterschrift**

**( ) ich habe keinen Motorsägenschein, das Holz wird aufgearbeitet durch:**

**Name:** \_\_\_\_\_

**Unterschrift:** \_\_\_\_\_



**Bieternummer:**

## **Erklärung**

- **Das von mir ersteigerte Holz ist ausschließlich für meinen privaten Bedarf**
- **Das Merkblatt: „allg. Bedingungen zum Kauf von liegendem Holz für die nicht gewerbliche Brennholzaufarbeitung“ habe ich erhalten und wird vollumfänglich beachtet**
- **Über die jeweiligen Rettungspunkte bin ich informiert (siehe Karten)**
- **Ich habe einen Motorsägenschein (wenn nicht, bitte zusätzliche Angaben)**

**Folgende Daten bitte leserlich eintragen:**

**Name, Vorname:**

---

**Adresse:**

---

**Telefonnummer:**

---

**Datum, Unterschrift**

**( ) ich habe keinen Motorsägenschein, das Holz wird aufgearbeitet durch:**

**Name:** \_\_\_\_\_

**Unterschrift:** \_\_\_\_\_